

KIDS  
play

# kashiwa

## こどものあそびば

# MAP

こどもたちと「どこに行こうかな？」  
1日たっぷり遊べる場所や  
短時間でも十分楽しめる所など  
柏はKidsの遊び場がたくさん！  
さあ、こどもと一緒にでかけよう！

- 公園
- 児童センター
- 地域子育て支援センター
- プール
- 商業施設
- その他

### 児童センター

- 1 しこだ児童センター
- 2 豊四季台児童センター
- 3 永楽台児童センター
- 4 光ヶ丘遊戯室
- 5 高柳児童センター
- 6 南部こどもの広場
- 7 布施遊戯室

### 地域子育て支援拠点

- 1 さっちゃん家(ち)
- 2 子育て玉手箱
- 3 Kids Square
- 4 おひさまクラブ
- 5 ひ・ま・わ・り
- 6 おいかけてこ
- 7 あしびなあ
- 8 くるみサロン
- 9 ステップ
- 10 サンサンたいよう組
- 11 ぺんぎん組
- 12 おやこの広場「あ・そ・ぼ」
- 13 こあら
- 14 まことちゃん
- 15 ゆうゆう
- 16 はぐはぐひろば若柴  
(未就学児の親子対象)
- 17 はぐはぐひろば沼南  
(未就学児の親子対象)

### 商業施設

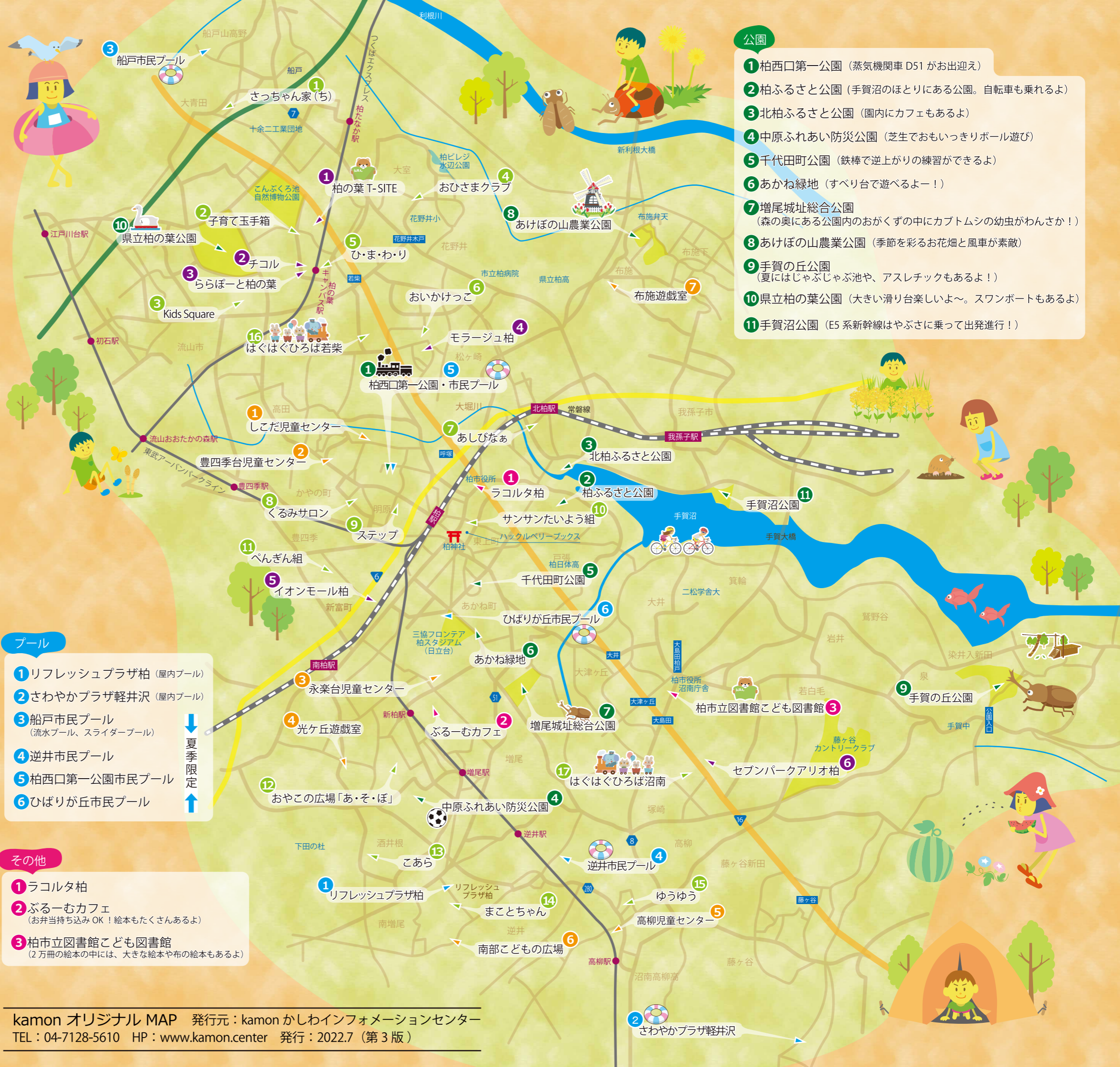
- 1 柏の葉 T-SITE
- 2 チコル
- 3 ららぽーと柏の葉
- 4 モラージュ柏
- 5 イオンモール柏
- 6 セブンパークアリオ柏

### プール

- 1 リフレッシュプラザ柏 (屋内プール)
  - 2 さわやかプラザ軽井沢 (屋内プール)
  - 3 船戸市民プール (流水プール、スライダープール)
  - 4 逆井市民プール
  - 5 柏西口第一公園市民プール
  - 6 ひばりが丘市民プール
- ↓ 夏季限定 ↑

### その他

- 1 ラコルタ柏
- 2 ぶるーむカフェ (お弁当持ち込みOK！絵本もたくさんあるよ)
- 3 柏市立図書館こども図書館 (2万冊の絵本の中には、大きな絵本や布の絵本もあるよ)



- ### 公園
- 1 柏西口第一公園 (蒸気機関車 D51 がお出迎え)
  - 2 柏ふるさと公園 (手賀沼のほとりにある公園。自転車も乗れるよ)
  - 3 北柏ふるさと公園 (園内にカフェもあるよ)
  - 4 中原ふれあい防災公園 (芝生でおもいっきりボール遊び)
  - 5 千代田町公園 (鉄棒で逆上がりの練習ができるよ)
  - 6 あかね緑地 (すべり台で遊べるよー！)
  - 7 増尾城址総合公園 (森の奥にある公園内のおがくずの中にカブトムシの幼虫がわんさか！)
  - 8 あけぼの山農業公園 (季節を彩るお花畑と風車が素敵)
  - 9 手賀の丘公園 (夏にはじゃぶじゃぶ池や、アスレチックもあるよ！)
  - 10 県立柏の葉公園 (大きい滑り台楽しいよ～。スワンボートもあるよ)
  - 11 手賀沼公園 (E5 系新幹線はやぶさに乗って出発進行！)

# おでかけ、お役立ち情報をご案内

思い立ったら遊びに行こう!毎日楽しい子育て日和。

## 0歳児のあそび場

### 母と子のつどい

妊婦期から1歳頃まで参加可能。  
出産前からママ友を作るチャンス。



### ラコルタ柏

対象年齢別に「親子スペース」と「芝生スペース」でエリアが分かれていて安心。



### 地域子育て支援センター

地域のママがたくさん来るので、  
ママのクチコミ情報の宝庫。



### 児童センター

児童厚生員さんがいて安心。  
多世代交流も。



### 0才のじかん

0歳親子だけが参加できる定期イベント。  
各児童センターで開催中。

## 室内であそぶ

### 地域子育て支援センター

子どもを遊ばせながら、ちょっとした  
育児相談もできるよ。



### 児童センター

小さな子が楽しめるおもちゃから、  
オセロなどのボードゲームまで幅広い  
アイテムがあるよ。



### ラコルタ柏

お店屋さんごっこのできる大型の遊具  
やお絵描きスペースがあるよ。



### チコル

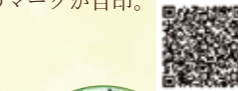
大きな滑り台があるよ。  
貸切にしてお友達同士であそぶことも可能。



赤ちゃんの  
授乳や、オムツ交換って  
どこでできる??

### あかちゃん ほっとステーション

柏市内に約50ヶ所設置。  
実は公立の保育園や幼稚園も。  
このマークが目印。



## しぜん あそびがしたい!

### プレーパーク

自然の中で木登り、泥んこ遊び、穴掘り  
など、子どもたちができるだけ自由にのびの  
びと遊べる場所。



### 下田の杜

奇跡的に残るまちなかの里山。  
ザリガニ釣りや、蕨ない体験もできるよ。



### こんぶくろ池自然博物館

湿地林に生息する珍しい昆虫類がいるよ。



## 地域子育て支援センターと 児童センターの違いってなあに??

地域子育て支援センターの利用対象は未就学児親子です。保育園内に併設されている施設で、専任スタッフが常駐しています。未就学児対象ということで、比較的年齢の近いお子さん同士で遊ぶことができます。柏市には保育園に併設されていない、はぐはぐひろば沼南・はぐはぐひろば若柴もあります。一方、児童センター利用対象は、0歳～18歳の子どもや保護者。児童厚生員が常駐しています。幅広い年齢のお子さんが利用できるので、年の離れたきょうだいの利用や、異年齢間での交流をすることが可能。0才のじかん、双子・三つ子など多胎児親子を対象とした「ツイズ」や季節のイベントなど様々なイベントも開催しています。

## はぐはぐフォーラムって なあに??

はぐはぐフォーラムとは、柏の子育てに関わる方がつながり・情報を共有し・学び・考えることでもっと柏の子育てを楽しく、みんなで盛り上げようというイベントのこと。はぐはぐフォーラム特設サイトの柏の子育て情報コーナーでは、様々な子育てを応援する団体の情報を見ることができます。



## 子育てサロンって なあに??

利用対象は未就学児。  
運営の中心は地域のボランティアの方です。0歳～2歳の未就学児の親子も多く、地域の子育て拠点として利用されています。それぞれのサロンの利用者に合わせて、おもちゃや手遊びなど、地域ボランティアさんの創意工夫が光るのが特徴です。

## 子育て情報アプリ・冊子など

### 柏市子育てサイト はぐはぐ柏

柏市の手当てや制度などの子育ての役立ち情報が満載。



### 柏市子育て情報 はぐはぐ柏公式 LINE

柏市の子育て制度や遊び場などの最新情報をLINEで配信中。



### 柏市子育て応援情報誌 touch

柏市で子育て中の方や子育てを応援する方達が作る子育て応援情報誌。



### チーパス

県内にお住いの妊娠中の方又は18歳未満までのお子さんがある世帯が優待を受けられるカード。



### touch web

柏市内を中心に子育てを楽しむための地域情報を掲載しているサイト。



### 母子モ

(柏市電子親子帳「すくすく柏」)  
電子版母子手帳アプリ。



### かしわこそだて ハンドブック

柏市の子育てに関する情報が一冊にまとまった冊子。困ったときは、こちらをチェック!