

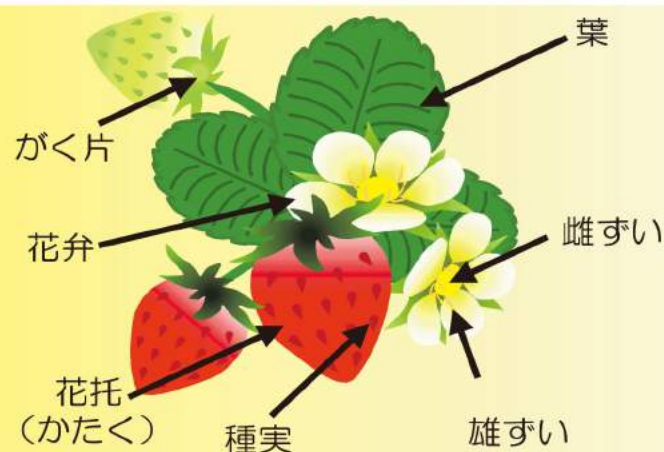
# いちごのあれこれ 🔍

バラ科植物でチリ原産、学名は *Fragaria ananassa* (フラガリヤ・アナナッサ)。

ラテン語の *fragre* (香る) より由来しており、*ananassa* はパイナップルの意味で、「パイナップルのような香り」の果物という意味が込められているようです。

外観は、葉は3枚の小葉からなり、一般的に花弁は白色で5~8枚、いちごの赤い実は果実だと思われがちですが、じつは外側についている種のようなつぶつぶが本当の種実です。この中に小さな種が入っています。赤い実は果実でなく花托(かたく)といひます。

日本ではいちごは野菜として扱われていますが、諸外国では小果樹に分類されることが多いようです。



## 栽培の歴史(日本→千葉県→柏市)

現在栽培されているいちごは、南アメリカ原産のチリ種に北アメリカ原産のバージニア種が交配された大粒の品種がルーツです。

日本には今から約200年前(江戸末期・天保年間)にオランダから長崎へ伝えられたため、「オランダいちご」とよばれました。

英名は「straw berry」、berry(実)とstraw(stray=あちこちへ移る)の意味で、つるがあちこちへ向いて走ることから、由来しているという説もあります。フランス語では「fraise」、漢字では「苺」と書きます。

千葉県では、1902年(明治35年)、市川新田の後藤弥五右衛門が最初に栽培し産地化されました。

柏市では、東葛飾地域で最も多い4ha(栽培者18名)が栽培されており、自家及び大型の直売所や市場で販売され、新鮮で甘くておいしいと好評を得ています。

## 栽培のパターン

いちごの栽培は、一般的にはランナー(匍匐茎)から発生する子株で繁殖します。これを親株として翌年苗木を増殖します。この苗木をハウスに9月に植えつけて、12月頃から次の年の5月位まで収穫する促成栽培という作型が一般的です。つまり苗木作り開始から数えると3年がかりで栽培しています。

## 栄養・食感

いちごにはビタミンCがたっぷり。100g中には約80mgが含まれています(同量のみかんは100g中35mgです)。

直売所マップで紹介された「柏のいちご」は市内の農産物直売所4店舗でも買えます

### 今採り農産物直売所「かしわで」

柏市高田100番地  
(04-7141-6755)  
定休日:  
毎週水曜日  
営業時間:  
9:00~18:00

### 道の駅しょうなん農産物直売所

柏市箕輪新田59-2  
(04-7190-1132)  
定休日:  
年始・毎月第2水曜日  
営業時間:  
(4月~8月)9:00~19:00  
(9月~3月)9:30~18:00

### トマトハウス

柏市布施下127-1  
(04-7134-9920)  
定休日:  
年末年始・毎週月曜日  
(月曜日が祭日の場合は火曜日に振り替え)  
営業時間:  
(4月~10月)9:00~17:00  
(11月~3月)9:00~16:00

### 満天市場(満天の湯内農産物直売所)

柏市箕輪新田68-1  
(04-7190-2236)  
定休日:毎月第3木曜日  
営業時間:9:00~19:00

## いちごの簡単レシピ

冷蔵庫に入れておいたいちごをいざ食べようとしたら...  
なんてことはありませんか?

いちごは他の野菜や果樹に比べ、長期保存にはあまり適していません。

そこで、少し痛んでしまったいちごがあったら、保存用に【いちごジャム】や【いちごピューレ】にすることがおススメです。ここでは簡単にできる【いちごピューレ】とピューレを使った本格簡単レシピをご紹介します。ぜひ試してみてください、いちごを余すことなく味わってください。

### いちごピューレ

- いちご・・・200g
- 砂糖・・・40g
- レモン汁・・・少々

1.いちごをミキサーでピューレ状にし、ボールに移して砂糖を加え、酸味が足りないようならレモン汁を加える。



### いちごのパルフェ

- いちごピューレ・・・100g
- 生クリーム・・・200ml
- 砂糖・・・50g
- 卵黄・・・1個

1.生クリームと砂糖を入れて、固めに泡立てる。  
2.1にいちごのピューレ、溶きほぐした卵黄を加え混ぜ合わせ、冷凍庫で冷やし固める。



発行:アグリコミュニケーションかしわ委員会  
【事務局】柏市役所農政課 04-7167-1143

# 柏のいちご



## 直売所

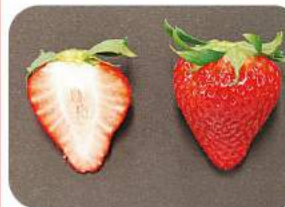
# Strawberry MAP

お好みの味をどうぞ♪

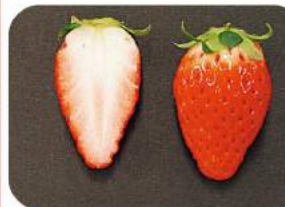
## 品種紹介



**とちおとめ**  
栃木県育成の品種です。果実は円錐形でつやがあり、大玉で甘さもたっぷり。果肉はぎゅっとつまってジューシーな味わいです。



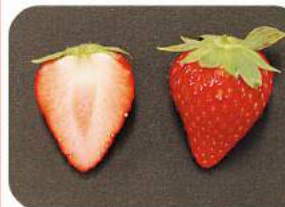
**女峰(にょほう)**  
かつては「西のとよのか、東の女峰」といわれた程の代表品種です。肩の張った逆三角形の綺麗な形をしていて、食味は甘酸のバランスが非常に優れています。



**章姫(あきひめ)**  
静岡県の民間育種家が育成しました。すわりとした長円錐形の大果で、酸味が少ない・甘い・やわらかい等の特徴から誰からも好まれる品種です。



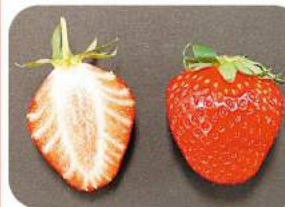
**紅ほっぺ**  
章姫とさちのかから生まれた品種です。甘味と酸味のバランスが良く、傷みにくく、香りが高いのが特徴です。是非直売で摘みたてをお求め下さい。



**ふさの香**  
千葉県育成の品種です。大果で光沢のあるきれいな円錐形の果実で、さわやかな桃の香りが特徴です。糖度は高く、酸味の少ない甘い品種です。



**やよい姫**  
群馬県育成の品種です。上品な色(薄くても甘い)と大粒でしっかりとした果肉、甘さと酸味のバランスに優れた食味が特徴です。3月(弥生)に安定した品質を保てます。



**アスカルビー**  
奈良県の育成品種です。果実表面の色は鮮紅、切った断面の色は淡赤色が特徴です。味もジューシーで香り豊か、とてもおいしい品種です。



**桜香(おうか)**  
なんととっても花の色がピンク色・バラの花に似た香りがほのかにするのが特徴です。花は4~5cmと大きくなり、見た目にもかわいらしい品種です。

①小柳いちご園 **直売**

【所在地】 柏市布施1600  
 【連絡先】 090(2144)1214  
 【品種】 とちおとめ、草姫、女峰、やよい姫

【一言PR】 布施弁天の裏、トマトハウスの横のお店です。4月はお花見がてらに是非お立ち寄り下さい。

②成嶋いちご園 **直売**

【所在地】 柏市布施1423  
 【連絡先】 04(7131)6389  
 090(2244)3050  
 【品種】 やよい姫、草姫、紅ほっぺ、とちおとめ

【一言PR】 あげほの山農業公園の入口の直売所です。味にこだわり、『安心・安全なものをお子様たちに！』を信念にいちごを作っています。是非!! 御来店下さい。

③くらもち観光農園 **直売・摘取**

【所在地】 柏市布施692  
 【連絡先】 090(6515)1583  
 【品種】 紅ほっぺ、草姫ほか

【一言PR】 多段有機培地のいちご狩りをお楽しみください。くらもち観光農園で検索ください。

④島田ファーム **直売**

【所在地】 柏市布施894  
 【連絡先】 04(7131)6270  
 080(5060)3998  
 【品種】 やよい姫、女峰、草姫、ふさの香

【一言PR】 富勢小学校の近くです。安全安心はもちろん、土作りにもこだわった食べごろのいちごをお届けします。「かしわで」でも販売しています。

⑫ストロベリーランド沼南 **直売・摘取**

【所在地】 柏市箕輪新田39  
 【連絡先】 04(7193)0238  
 【品種】 草姫

【一言PR】 しょうなん道の駅の隣です。摘み取りは4月から受け付けています(平日要連絡)。高設栽培で、車椅子でも摘み取り体験ができます。

⑬そのべ農園 **直売・摘取**

【所在地】 柏市鷺野谷113-2  
 【連絡先】 04(7193)1105  
 【品種】 女峰(直売)、紅ほっぺ、草姫、やよい姫(摘取)

【一言PR】 いちごを始めて10年が経ち自分なりに満足のいくいちごが出来るようになりました。昨年からはバリアフリー対応の摘取農園も開園しました。是非ご来園下さい。

⑤木村農園 **直売・摘取**

【所在地】 柏市関場町810  
 【連絡先】 090(7274)7924  
 【品種】 とちおとめ、紅ほっぺ、やよい姫、S4号

【一言PR】 新田原隣センター近くのお店です。いちごと一緒にお米と野菜の販売もしています。おいしいいちごを是非食べに来てください!

⑥山野辺農園 **直売**

【所在地】 柏市増尾901-2  
 【連絡先】 090(4704)5330  
 【品種】 やよい姫

【一言PR】 廣幡八幡宮裏側で、いちごと野菜の直売を行っています。有機肥料にこだわりおいしいいちごを作っています。

⑩友野いちご園 **直売**

【所在地】 柏市増尾797  
 【連絡先】 04(7172)2801  
 【品種】 とちおとめ、やよい姫

【一言PR】 増尾地区で最も古くからいちご栽培に取り組みました。家族で丹精こめてみずみずしく甘いいちご栽培に努めています。ぜひ、ご連絡ください。

⑦伊能いちご園 **直売・摘取**

【所在地】 柏市増尾885-1  
 【連絡先】 090(1436)5782  
 【品種】 とちおとめ、やよい姫

【一言PR】 いちご栽培40年一筋に頑張っています。昔ながらの方法を大切にしつつ、新しい栽培技術も取り入れ、日々試行錯誤しながらおいしいいちごを作っています。是非いらして下さい。

⑧友野観光イチゴ園 **直売・摘取**

【所在地】 柏市増尾931  
 【連絡先】 090(1059)0811  
 【品種】 とちおとめ、草姫、紅ほっぺ、桜香、やよい姫、S4号

【一言PR】 廣幡八幡宮近くでバリアフリー対応のいちご園です。まずは1度御連絡下さい。友野いちご園で検索ください。

⑨伊藤イチゴ園 **直売**

【所在地】 柏市増尾6丁目8-25  
 【連絡先】 090(4733)4294  
 FAX04(7169)5169  
 【品種】 アスカルビー、やよい姫、さちのか

【一言PR】 他にはない「アスカルビー」を作っています。フルーティーな味わいをお楽しみ下さい(数量に限りがあります)。

⑪荒木いちご園 **直売**

【所在地】 柏市高柳新田1-23  
 【連絡先】 04(7193)2219  
 【品種】 女峰、とちおとめ

【一言PR】 朝摘みの完熟いちごを販売しています。高柳西郵便局の近くのお店です。是非1度お越し下さい。

⑰さかきばら農園 **直売・摘取**

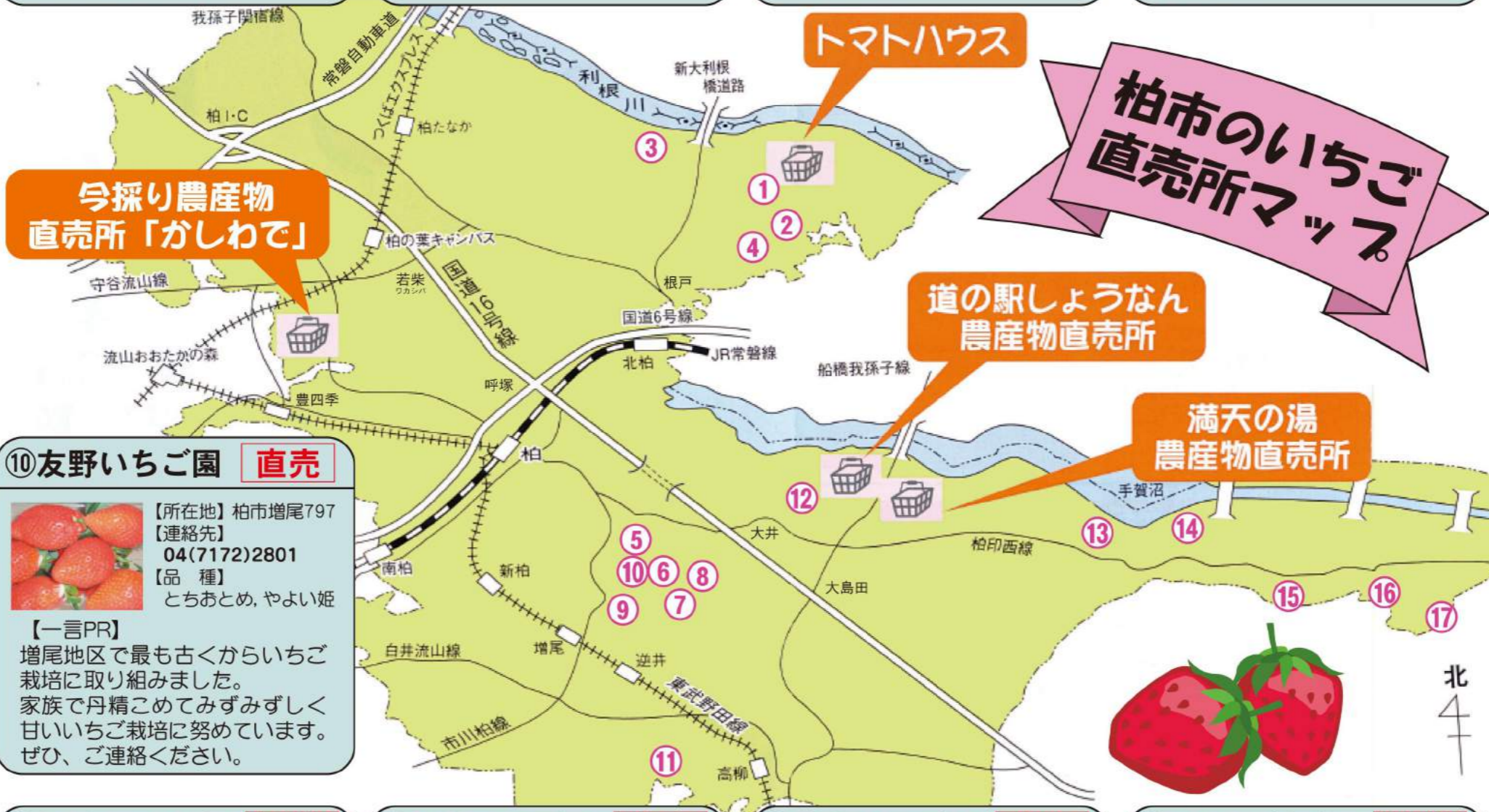
【所在地】 柏市布瀬2602  
 【連絡先】 04(7191)9212  
 090(7902)8168  
 【品種】 とちおとめ、やよい姫

【一言PR】 夫婦でエコファーマーの設定を受け、環境に優しい農業に取り組んでいます。

⑯染谷いちご園 **直売**

【所在地】 柏市布瀬1414  
 【連絡先】 090(3593)8143  
 【品種】 とちおとめ、草姫

【一言PR】 沼南地域で最初にいちごを始めました。県道柏印西線沿いのお店です。是非お立ち寄り下さい。



**摘取** は摘み取り体験も受け付けています。受付開始時期は各々異なりますので、各連絡先にお問い合わせ下さい。